



АДМИНИСТРАЦИЯ ГОРОДА ПЕРМИ  
ДЕПАРТАМЕНТ ЗЕМЕЛЬНЫХ ОТНОШЕНИЙ

Сибирская ул., д. 15, Пермь, 614000, тел. (342) 212-46-78, факс 212-41-51  
e-mail: dzo@gorodperm.ru, <http://www.gorodperm.ru>

**РАЗРЕШЕНИЕ**  
**на размещение объекта**  
**№ 21-01-44-93P от 24.06.2022**

Департамент земельных отношений Администрации города Перми в соответствии с пунктом 3 ст. 39.36 Земельного кодекса Российской Федерации, Положением о порядке и условиях размещения объектов на землях или земельных участках, находящихся в государственной или муниципальной собственности, на территории Пермского края без предоставления земельных участков и установления сервитутов, публичного сервитута, утвержденным Постановлением Правительства Пермского края от 22 июля 2015 г. № 478-п, заявлением от 15 июня 2022 г. № 21-01-06-5305

**разрешает** ГУ МВД России по Пермскому краю (ИНН 5904140498, ОГРН 1065904083156, место нахождения: 614990, Пермский край, г. Пермь, пр. Комсомольский, д. 74)

**размещение объекта:** проезды, в том числе вдольтрассовые, и подъездные дороги, для размещения которых не требуется разрешения на строительство.

**на землях:** государственная собственность на которые не разграничена

**местоположение:** Пермский край, г. Пермь, Дзержинский район, ул. Кронштадтская

разрешение выдано на срок: 1 (один) год

**Дополнительные условия размещения:**

Территория, согласно схеме, расположена в зоне с особым условием использования территорий: охранные зоны коммунальных тепловых сетей, охранный зона телефонной канализации с линиями связи, приаэродромная территория аэродрома аэропорта Большое Савино.

ГУ МВД России по Пермскому краю:

1. Соблюдать Правила охраны коммунальных тепловых сетей, утвержденные Приказом Министерства архитектуры, строительства и жилищно-коммунального хозяйства Российской Федерации от 17 августа 1992 г. № 197 «О типовых правилах охраны коммунальных тепловых сетей»;

2. Соблюдать Правила охранных зон кабельной линии связи, установленные постановлением Правительства РФ от 09 июня 1995 г. № 578 «Об утверждении Правил охраны линий и сооружений связи Российской Федерации»;

3. Соблюдать Правила использования воздушного пространства, установленные постановлением Правительства Российской Федерации от 11 марта 2010 г. № 138 «Об утверждении Федеральных правил использования воздушного пространства Российской Федерации»;

4. Соблюдать Правила благоустройства территории города Перми, утвержденных решением Пермской городской Думы от 15 декабря 2020 г № 277;

5. В соответствии с пунктом 7(2) Положения о порядке и условиях размещения объектов на землях или земельных участках, находящихся в государственной или муниципальной собственности, на территории Пермского края без предоставления земельных участков и установления сервитутов, публичного сервитута, утвержденного постановлением Правительства Пермского края от 22 июля 2015 г. № 478-п, представить в департамент земельных отношений в течение 1 месяца с момента размещения объектов материалы контрольной геодезической съемки размещенных объектов на бумажном и электронном носителях на безвозмездной основе.

**Приложение:** схема предполагаемых к использованию земель или части земельного участка (на 1 л. в 1 экз.)

Начальник департамента земельных  
отношений администрации города Перми



Т.М. Мехоношина



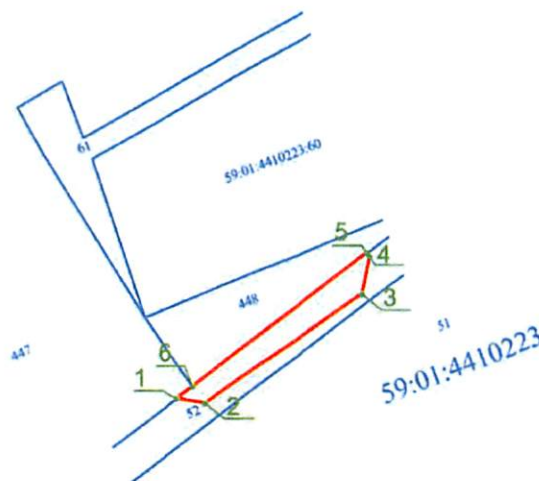
# **Схема предполагаемых к использованию земель или части земельного участка**

**Объект:** Проезды, в том числе вдольтрассовые, и подъездные дороги, для размещения которых не требуется разрешение на строительство

**Местоположение:** Пермский край, г. Пермь, Дзержинский район, ул. Кронштадтская.

**Площадь земель или части земельного участка:** 365,67 кв.м.

**Категория земель:** Земли населенных пунктов



– Граница части земельного участка, на которую устанавливается действие сервитута



– Характерная точка границы, сведения о которой позволяют однозначно определить ее положение на местности



– Граница существующих земельных участков

59:01:4410223

– Номер кадастрового квартала

59:01:4410223:52

– Кадастровый номер земельного участка

№ точки границы	Каталог координат, м Система координат г. Перми		Каталог координат, м Система координат МСК-59	
	X	Y	X	Y
1	-1985.12	-1877.23	516500.143	2229546.148
2	-1988.89	-1870.70	516496.332	2229552.653
3	-1977.38	-1822.69	516507.533	2229600.736
4	-1969.11	-1817.50	516515.962	2229575.980
5	-1967.99	-1817.81	516516.892	2229605.667
6	-1983.79	-1872.17	516501.441	2229551.216

Описание границ смежных землепользователей	
№ точки	Кадастровый номер земельного участка
от 1 до 2	59:01:4410223:52
от 2 до 3	59:01:4410223:52
от 3 до 4	59:01:4410223:52
от 4 до 5	59:01:4410223:52
от 5 до 6	59:01:4410223:448
от 6 до 1	59:01:4410223:447

Заявитель:

Начальник тыла

ГУ МВД России по Пермскому краю



В.В. Тонких

